

## Aceitamos doações e novos associados!

Uma parte dos projetos realizados pela MIEF é financiada por doações e anuidades de membros associados. Contamos com a sua compreensão e colaboração para que possamos dar continuidade aos nossos projetos.

Esta taxa de adesão pode ser declarada no imposto para diminuir o mesmo.

Ex: Caso pagar 3 mil ienes na taxa de adesão  $(3,000 - 2,000) \times 40\% = 400$  portanto terá um desconto de 400 ienes no imposto. Para mais informações entre em contato conosco.

### ◆ ◆ Sobre o Sistema de Associação

#### ◇ O que é um membro associado?

Membros associados são simpáticos às causas e objetivos da MIEF e auxiliam suas atividades.

#### ◇ Privilégios de se tornar um membro associado

1. Enviaremos 3 vezes ao ano o "MIEF NEWS", que apresenta os eventos e projetos que serão realizados.
2. Desconto de 10% na compra do material didático coleção "Miiko-san no Nihongo".
3. Poderá participar de seminários realizados pela MIEF pela metade do preço.
4. Poderá alugar bandeiras do mundo inteiro gratuitamente. (para reuniões, cerimônias de ingresso escolar, gincana escolar, etc)
5. Tratamento preferencial no ato da utilização do serviço de interpretação e tradução pela metade do preço.\*

\* Para mais informações entre em contato conosco.

#### ◇ Taxa de adesão (a taxa de adesão pode ser declarada no imposto)

- Cota coletiva ¥ 12.000 / cota
- Cota individual ¥ 3.000 / cota
- Membro parceiro ¥ 1.000 / cota\*

\* Equivalente aqueles que estão cadastrados como parceiros da MIEF

### ◆ Aceitamos também doações e contribuições

Esta também poderá ser declarada no imposto para diminuir o mesmo. Aguardamos sua colaboração.

## Fundação de Intercâmbio Internacional de Mie (MIEF)

〒514-0009 Mie-ken Tsu-shi Hadokoro-cho 700 UST-TSU 3º andar

TEL 059-223-5006 FAX 059-223-5007 E-mail [mief@mief.or.jp](mailto:mief@mief.or.jp) URL <http://www.mief.or.jp>

facebook [公益財団法人三重県国際交流財団 \(MIEF\)](#) twitter [@MIEFsince1991](#)



こうえきざいだんほうじん みえけんこくさいこうりゅうざいだん  
公益財団法人 三重県国際交流財団

Fundação de Intercâmbio Internacional de Mie (MIEF)

# Rumo a uma Sociedade Multicultural e Harmônica



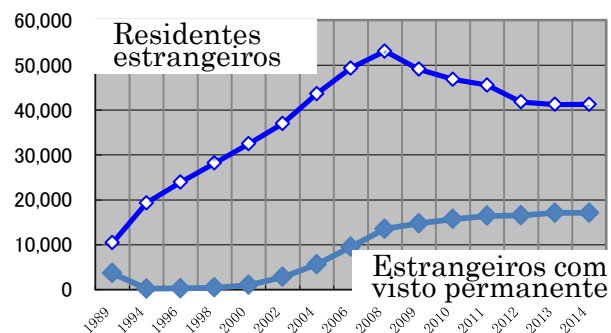
A Fundação de Intercâmbio Internacional de Mie (MIEF) é uma organização de interesse público estabelecida em 1991 por meio da colaboração de governos, cidades e de associações civis. Em 2004 juntou-se com a Associação de Educação Internacional de Mie e agora realiza também o auxílio educacional às crianças com laços estrangeiro

Abril de 2016

## Estrangeiros residentes em Mie

Com a reforma da lei imigratória em 1990, descendentes japoneses até a 3ª geração, passaram a poder adquirir o visto de longa permanência e, com isso, houve um expressivo aumento no número de *nikkeis* vindos do Brasil e de outros países com o objetivo de trabalhar.

Em 2008, após obter o maior número com 53,082 estrangeiros, houve uma grande queda na população. Porém, em dezembro de 2015 o número de estrangeiros registrados aumentou para 41,625 (aproximadamente 4 vezes mais que na época da reforma da lei imigratória). A porcentagem na população geral é de 2,25% e dentro das 47 províncias encaixa-se no 4º lugar.



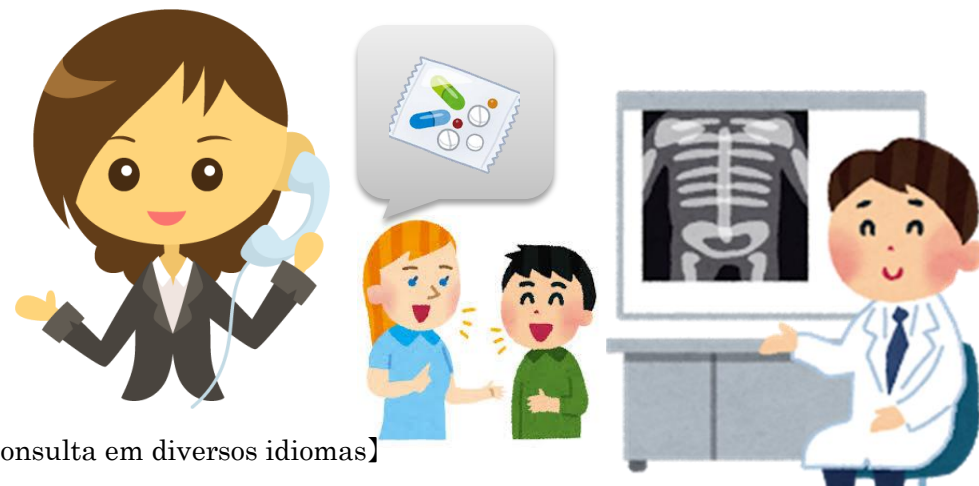
Por outro lado, o número de estrangeiros com o tipo de visto permanente continua aumentando, fazendo com que estes permaneçam por mais tempo no país. Eles vão à escolas, trabalham em empresas, cuidam de seus filhos igual os japoneses.

Entretanto, os residentes estrangeiros enfrentam várias dificuldades no que concerne a **diferença linguística, psicológica e de sistema público**.

## Para o futuro e Reunião de Cúpula de Ise Shima



Providenciamos 300 voluntários guia para transmitirem o “encanto da província de Mie” aos repórteres e a mídia internacional que dominam a língua estrangeira. Ademais, estamos realizando palestras com palestrantes de nacionalidade dos países participantes do G7em instituições educacionais.



【Consulta em diversos idiomas】

Aquele que possui conhecidos estrangeiros com problemas também podem utilizar o serviço.

【Parceiros da MIEF (intérprete médico)】

Moradores da mesma província de Mie. Todos queremos viver com tranquilidade...

**Nós visamos a construção de uma sociedade de convivência multicultural!\***

※ 出身など と ひとりひとり たが 互いのことばや習慣のちがいを 認め合い、 尊重し合いながら共存すること



【Bolsa de estudos】



【Série 『Mieko-san no Nihongo』】  
Imprimimos aproximadamente 1,500 livros por ano

## 3 temas da MIEF

### 【1. Promoção de uma sociedade de convivência multicultural】

#### ★Assistência aos residentes estrangeiros

**Consulta em diversos idiomas** Atendimento em (português, espanhol, tagalo, inglês, chinês, tailandês e vietnamita) . A média é de 800 consultas por ano. Além de fornecermos informações governamentais e sobre o cotidiano, dependendo da necessidade, apresentamos instituições profissionais, e assim vencemos os obstáculos da língua e sistema.

#### ★Aprofundamento do mútuo entendimento

Temos a colaboração de pessoas que compartilham a mesma idéia que a MIEF, com diversas experiências e habilidades que chamamos de 「Parceiros da MIEF」 . Estes são divididos em 4 áreas no ato do registro. Assim, auxiliamos além da barreira 「linguística」 e 「psicológica」 . Realizamos cursos profissionalizantes e estamos sempre aceitando novos recrutamentos.

- ① Parceiros médicos: Intérpretes em hospitais, centro de saúde, etc
- ② Parceiros da língua japonesa: Suporte aos estrangeiros nos estudos da língua japonesa
- ③ Parceiros intérpretes e tradutores: Interpretação e tradução em escolas, instituições governamentais, etc
- ④ Parceiros para calamidades: Divulgação de informações multilíngue em momentos de catástrofes

#### ★Auxílio educacional

Para que a língua japonesa possa ser ensinada de forma simples, desenvolvemos a coleção de livros 『Mieko-san no Nihongo』 . Estes estão sendo utilizados nas creches e escolas da província. Além disso, temos um Centro de Educação Multicultural chamado “Mi-ku” que fornece livros e materiais didáticos.

### 【2. Promoção do intercâmbio internacional】

Recolhemos informações e apresentamos tais informações sobre ONGs e outras organizações da sociedade civil na página da internet (96 organizações no momento).

### 【3. Expansão da cooperação internacional】

Como um projeto do governo de Mie, para educar uma nova geração de líderes com uma perspectiva internacional, a MIEF oferece **bolsas de estudos para estudantes estrangeiros** .