

Magbigay Suporta sa MIEF!

Ang isa sa mga layunin ng MIEF ay naisasagawa sa pamamagitan ng donasyon at mga supporting members. Upang maipagpatuloy ang kaaya-ayang mga proyekto na ito, patuloy ang pagtanggap namin ng mga taong nais maging miyembro at nais sumuporta.

Dahil ang MIEF ay isang non-profit organization, may bawas ang tax para sa membership. Halimbawa, ¥3,000 membership fee (3,000-2,000) x 40% = [400] ang maaring ibawas sa tax. Tumawag sa MIEF para sa detalye.

◆Sistema para sa ibig maging Supporting Member

◇Ano ang supporting member?

Ang supporting member ay isang miyembro na sumusuporta at sumasang-ayon sa mga gawain at layunin ng MIEF.

◇Benepisyo ng isang miyembro

1. Pagpapadala ng Mief News 3 beses/taon kung saan nakatala ang mga ibento at impormasyon ng MIEF.
2. 10%OFF ang ibibigay para sa mga aklat ng “Mieko san no Nihongo” series teaching materials
3. 50% discount para sa mga seminar na ibibigay ng MIEF.
4. Libre ang pagpapahiram ng mga bandila(para sa mga seremonya,atp)
5. Ang kabayaran sa paggamit ng sistema ng interpretasyon at konsultasyon na ¥3,000 ay 50% OFF. ※
※Tumawag lamang sa opisina para sa mga detalye.

◇Annual Membership Fee

Group ¥12,000 per entry; Individual ¥3,000 per entry;
Partner ¥1,000

※Ang “partner” ay mga taong tumutulong sa mga gawain ng MIEF.

◆Bukas para mga donasyon (kontribusyon).

May bawas ang tax, kailangan lamang i-apply. Inaasahan naming ang inyong suporta.

Mie International Exchange Foundation

〒514-0009 Mie, Tsu, Hadoroko-cho 700 UST-TSU 3F

TEL.059-223-5006 FAX.059-223-5007 E-mail mief@mief.or.jp URL <http://www.mief.or.jp>

facebook [公益財団法人三重県国際交流財団 \(MIEF\)](#) twitter [@MIEFsince1991](#)



こうえきざいだんほうじん みえけんこくさいこうりゅうざいだん
公益財団法人 三重県国際交流財団

Mie International Exchange Foundation (MIEF)

Paglusad tungo sa
Multi-kultural na lipunan

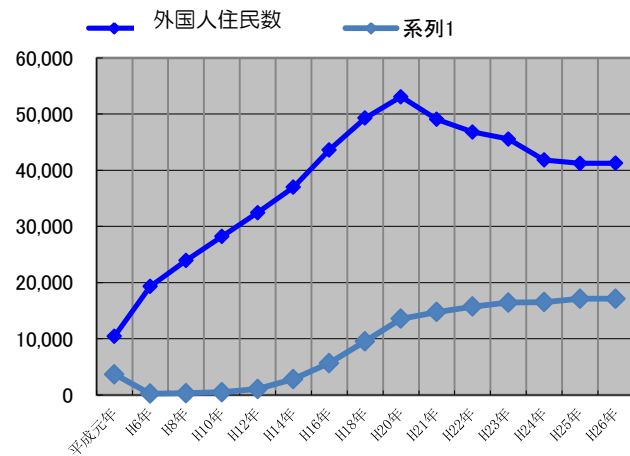


Ang Mie International Exchange Foundation (MIEF) ay itinatag noong 1991. Ito ay sa kolaborasyon ng mga pribadong organisasyon sa bawat probinsya, bayan at maliit na lunsod at itinalagang non-profit organisasyon na nagsisilibi sa publiko. Taong 2004, sa pakikipagtulungan ng MiePrefecture Association of International Education, ay sumusuporta sa edukasyon ng mga bata na gustong mag-aral sa ibang bansa.

Abril , 2016

Mga Residenteng Dayuhan sa Prepektura ng Mie

Taong 1990, ayon sa pagbabago ng Immigration Control and Refugee Act, na nagpapahintulot sa mga may lahing Hapon hanggang third degree generation na maaring bigyan ng long-term visa. Ito ang naging dahilan ng pagtaas ng bilang ng pagpasok ng mga dayuhang trabahante mula sa bansang Brazil at iba pa. Taong 2008 ay itinalaga ang pinakamataas na bilang sa 53,082, bumaba ito simula noon subalit muli itong tumaas ng bilang sa 41,625 taon 2015 ng Disyembre. Itinalaga na 2.25% sa buong papulasyon kung saan ang Mie ay pang-apat sa loob ng 47 na prepektura ng bansa.



Bukod dito, tumaas din ang bilang ng mga residenteng dayuhan na may “permanenteng bisa” kung saang katulad ng isang lahing Hapon na kinakailangang mag-aral, magtrabaho at mag-alaga ng bata. Subalit sa pang-araw araw na pamumuhay ay napag-alaman ang tatlong balakid sa 「Wika」・「Kultura」・「Sistema」

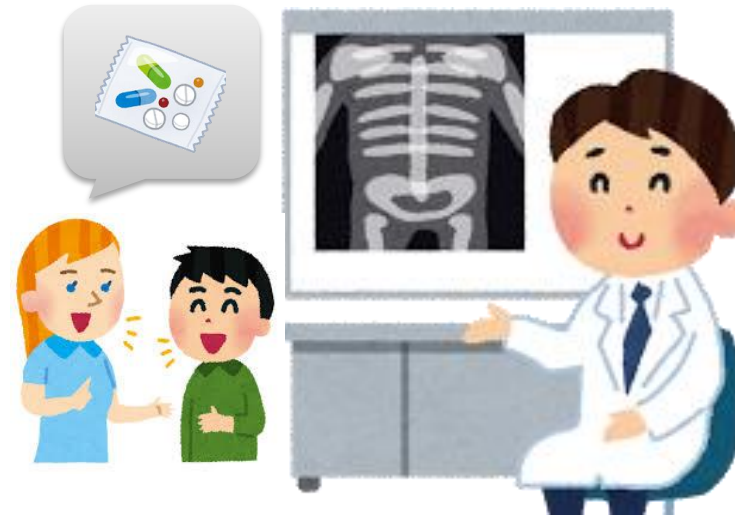
Ise Shima Summit at ang nakalaang proyekto



Para sa gaganaping Ise-Shima Summit sa Mie, kami ay tumutulong sa 300 guide volunteers upang makapagbigay ng kalaaman at maayos na pakikipag-usap ukol sa “Kagandahan ng Mie” sa mga foreign language speakers at journalist na bibisita sa Ise Shima.. Bukod dito, ipatapatupad din ang pagbibigay ng lectures sa mga paaralan galing sa instructors na mula sa bansang partisipado sa Summit.



【Multilingual na Konsultasyon】
(Mga may kakilalang dayuhan na Nangangailangan ng tulong ay Maari ding magpakonsulta)

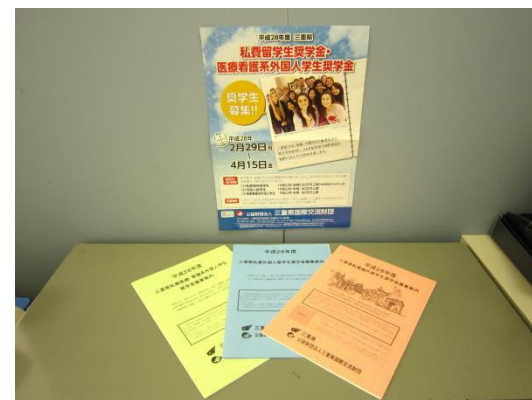


【Medical Interpreter Partner】

Katulad ng mga taga-Mie, upang mamuhay ang bawat isa ng walang pag-aalala. ...

Kami ay nagsusulong sa pagsasakatuparan ng multi-kultural na lipunan sa Mie

※Anuman ang nasyonalidad, importante na magkaroon ng isang multi-kultural na lipunan kung saan nagkakaroon ng pagkakaunawaan sa pagkakaiba ng wika at kultura.



【Foreign Students Scholarship】



『Mieko san no Nihongo』 Series
Sa isang taon, mahigit 1,500 na libro ang nailalabas

Kasama ang lahat na naninirahan sa Mie... Ang tatlong tema ng MIEF!

【1. Pagsasakatuparan ng Lipunang Multi-kultural】

★Suporta para sa mga residenteng dayuhan.

Multilingual na Konsultasyon ay ibinibigay sa wikang Portugese, Espanol, Filipino, English, Chinese, Thailand, Vietnam. Ang taunang bilang ng konsultasyon ay nakatala sa 800. Kami ay nagbibigay ng impormasyong pang-administratibo at pang-araw araw na pamumuhay at nakikipag-ugnayan sa mga dalubhasang ahensya upang suportahan ang pangkasalukuyang problema sa pagkaka-iba ng “Wika” at “Sistema”.

★Pagtaguyod sa pag-uunawa ng bawat isa .

Sistema ng Partnership Kami ay patuloy na naghahanap ng mga “partners”, kung saan nagbibigay ng malawak na suportang pang-kaalaman sa wika para sa mga residenteng dayuhan. Ang rehistrasyon ay nahahati sa apat na bahagi;

- ① Medical Partners: Interpreters para sa mga medikal na institusyon.
- ② Interpreter ng wikang Hapon: Suporta para sa pag-aaral ng Nihongo
- ③ Translation/Interpretation Partners : Serbisyong translasyon at interpretasyon para sa mga iba’t ibang grupo tulad ng administratibong ahensya at mga paaralan.
- ④ Partners para sa suporta sa sakuna: Nagbibigay ng multilingual na impormasyon sa oras ng sakuna.

★Suporta para sa mga estudyante at tagapagturo.

Bilang layunin na makatulong sa mga tagapagturo ng wikang hapon para sa mga dayuhan, kami ay lumikha ng orihinal na seryang aklat-aralin 『Mieko san no Nihongo』 at ito ay pinamamahagi sa mga publikong pampaaralan sa Mie. Kami rin ay nagbukas ng multi-cultural education center na tinatawag na 「Miiku」 kung saan may mga libro tungkol sa pagtuturo ng Nihongo at iba pa.

【2. Pagtaguyod ng International Exchange】

Kami ay nagtitipon ng impormasyon tungkol sa grupo ng NPO/NGO na nagtataguyod ng international exchange. Ang listahan ay nakapaskil sa website ng MIEF (sa kasalukuyan may 96 na organisasyon).

【3. Pagpapalawak ng Internasyonal na Kooperasyon】

Sa pakikipagtulungan ng gobyerno ng Prepektura ng Mie, ang MIEF ay nagbibigay ng “scholarships” para sa local na residente na ibig mag-aral sa ibang bansa. Gayundin, ang pag-imbata sa mga nagtuturo ng wikang hapon sa ibang bansa upang mapalawak ang kanilang kaalaman.