

募集捐款·赞助会员!

MIEF 有一部分的事业是依靠来自大家的捐赠款(出损金)赞助会费来实施的。为了事业内容更加充实,请给予热情的支援和配合。

由于是公益财团法人,这些都是税额扣除的适用对象。比如,支付¥3,000 会费的情况,会被扣除 $(3,000 - 2,000) \times 40\% = ¥400$ 。详细请咨询事务局。

◆关于赞助会员制度

◇赞助会员制度

是赞同本财团(MIEF)的工作宗旨及支援财团各种活动的会员制度。

◇特别恩典

1. 一年寄送三次机关杂志『MIEF NEWS』。刊载有事业概要·活动信息
2. 以 10%折扣的优惠价购入日语教材·指导教材『三重孩子的日语』系列
3. 以 50%折扣的听课费参加主办的研讨会
4. 免费借出世界国旗(用于会议、入学式、运动会等)
5. 适用口译·翻译伙伴制度方面的优惠※
※详细请另外咨询事务局。

◇会员的种类·会费

团体会员 每份 12000 日元

个人会员 每份 3000 日元

合作伙伴会员 一份 1000 日元 *

* 合作伙伴会员是指协助 MIEF 工作的特别会员

◆正在募集捐款。这里也可享受税额扣除。期待大家的支援!

公益财团法人三重县国际交流财团(MIEF)

〒514-0009 三重县津市羽所町700 アスト津3楼

电话: 059-223-5006 传真: 059-223-5007

邮件地址: mief@mief.or.jp 网址: <http://www.mief.or.jp>

Facebook 公益财团法人三重县国际交流财团·MIEF



公益财团法人三重县国际交流财团

Mie International Exchange Foundation (MIEF)

携手共建多文化共生社会
在三重

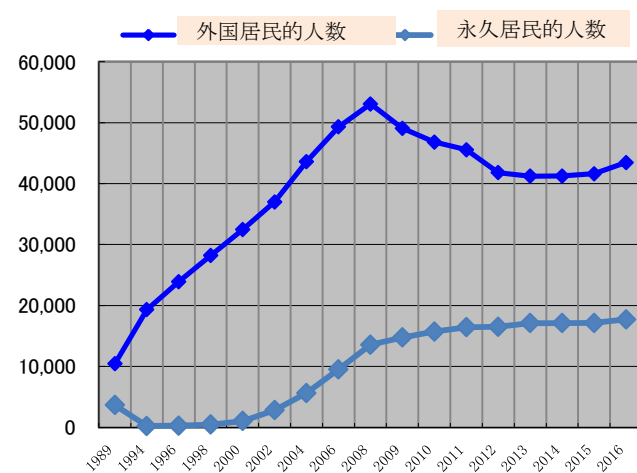


(公财)三重县国际交流财团(MIEF)是平成3年由县市町村及民间团体捐助而设立的公益法人。平成16年,我们也将联合三重县国际教育协会,实施跟外国有关联的孩子的教育支援。

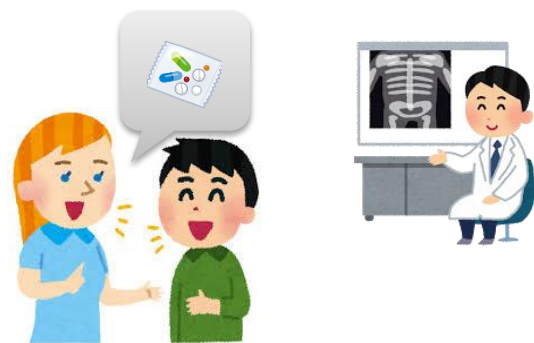
平成29年4月

三重县外国居民的现状

平成 2 年，自入管法修改之后，日系家庭 3 代以内都可享有定居资格，从巴西等国家来的以外来务工为目的的日系南美人急剧增多。平成 20 年迎来 53,082 人的最高峰，之后有所减少，平成 28 年 12 月末，生活在三重县的居民为 43,445 人（法改正时的约 4 倍）。外国人占总人口的比例达到 2.36%。



从在留资格的区分来看，永久居民的人数在不断地增加，这使得他们进一步定居化，也逐渐成为地区社会的一员。虽然和日本人同样在学校上学，在公司工作，养育孩子，但是在他们的周围，还残留着“语言”“心灵”“制度”的障碍。



【财团伙伴（医疗）】

因为对于生活在同样的三重县的任何人来说，谁都想安心地生活...

(公财)三重县国际交流财团 (MIEF)

以实现多文化共生社会※为目标

※多文化共生社会 不问出身等，每个人都互相承认彼此的语言、习惯的不同，互相尊重，共同生活。

【2. 促进国际交流】

收集县内关联的 NPO·NGO·任意团体的信息，刊载在主页上（现在 97 家团体）。

【3. 扩充国际合作】

接受来自三重县的委托，进行以培养拥有丰富国际感觉与视野的人才为目的 **留学生奖学金** 的招募以及选拔，为培养国家和地域将来的中间力量作贡献。



【留学生奖学金】

与三重县的各位共同打造 MIEF 的 3 大主题！

【1. 推进多文化共生】

★支援外国住民的生活。

开展**多语言咨询**（葡萄牙语·西班牙语·菲律宾语·英语）。除提供行政·生活信息以外，根据需要，联合专门机关，支援克服“语言”和“制度”的障碍。

★促进相互理解。

拥有不同经历·技能的人，和 MIEF 共享理念，成为「**财团伙伴**」。财团伙伴在 4 个注册领域，支援克服“语言”“心灵”的障碍。我们实施专门的研修，招募也在随时进行中。

- ① 医疗伙伴：在医院、保健中心等进行口译
- ② 日语伙伴：外国人住民的日语学习支援
- ③ 口译 翻译伙伴：主要在学校·行政机关等进行口译
- ④ 灾害伙伴：灾害发生时进行多语言情报

★支援教育。

为了能够通俗易懂地教授跟外国有关联的孩子们日语，我们开发了教材「**三重孩子的日语系列**」这本教材被县内的幼儿园·学校所使用。另外，多文化共生教育中心运营着「みーく」，提供图书·教材等。



『三重孩子的日语系列』